



# BOLETIN INFORMATIVO

## ¿Qué hizo el AMPA el curso pasado?

Gracias a vuestra colaboración en cuotas, papeletas de Navidad y desayuno navideño, se llevaron a cabo estos proyectos:

Instalación de suelo de vinilo en las aulas de Infantil



Rachel, Auxiliar de conversación de Inglés



Psicólogo de Infantil y Primaria



Y gracias a la colaboración de nuestro fotógrafo escolar Germán Martín, del que recibimos 1100€ de lo recaudado en fotos escolares, compramos libros de lectura para Primaria



## Colaboración de todos, ahora más necesario que nunca

### Un nuevo curso lleno de retos

Nadie se imaginaba a principios del curso pasado como terminaríamos el año escolar, ni la incertidumbre con la que comenzamos este nuevo. Pero a pesar de la situación extraordinaria en la que nos encontramos, hagamos todo lo posible para que nuestros hijos puedan volver a las aulas de forma segura. La colaboración de los padres va a ser este curso más necesaria que nunca. El Ayuntamiento de Ronda no llevará a cabo desinfección y limpieza en los colegios concertados, como lo va a hacer en los colegios públicos, y tampoco habrá presencia policial a la entrada y salida para evitar aglomeraciones. Las autoridades aún no han dado las pautas sobre cómo será la vuelta a las aulas, pero sabemos que las ayudas del Gobierno, de la Junta y del Ayuntamiento a los colegios concertados para implementar medidas serán escasas. Desde el AMPA hacemos un llamamiento a todos los padres para que colaboren con todos los medios que os sean posibles para que nuestro Centro pueda implementar y llevar a cabo todas las medidas de seguridad e higiene que sean necesarias para una vuelta al cole segura.

El AMPA ha comprado dispensadores de papel para instalar en todos los aseos para la higiene de manos y los rollos de papel para la desinfección en las aulas, y seguiremos colaborando con el Centro según las necesidades que surjan. Continuaremos en contacto permanente con la dirección del Centro y os mantendremos informados de las novedades y de todos los acuerdos que se adopten en relación con el comienzo de curso.

**¡¡Hagamos nuestro cole una zona libre de Covid-19!!**





# Colaborando todo es posible

## Un curso lleno de proyectos nuevos

Llegamos al final de otro curso escolar y os agradecemos vuestra colaboración con las actividades que organiza el AMPA para recaudar fondos, lo cual ha hecho posible llevar a cabo todos los nuevos proyectos que han mejorado nuestro colegio y la vida escolar de nuestros niños.

### ¿Qué ha hecho el AMPA este curso?



Ha financiado una auxiliar de conversación nativa, la seño Jen, que ha pasado dos meses en el cole hablando inglés con todos los alumnos del Centro



Ha instalado cubos de reciclaje en todas las aulas y contenedores amarillos en los patios y solicitado al ayuntamiento la instalación de contenedores cerca del Centro para facilitar el reciclaje, los cuales han sido instalados en la Calle Real



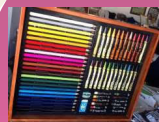
Ha comprado portarrollos de papel higiénico para todos los baños. Se instalarán durante las vacaciones y el AMPA se compromete a mantener el suministro de papel higiénico



Visita del autor de cuentos infantiles Manuel Ferrer con el que los alumnos de Infantil y Primaria pasaron un divertido rato escuchando sus historias, cuentos y fábulas



Aportación y entrega de premios para los ganadores del Frutómetro en 5º y 6º de Primaria en colaboración con el proyecto del profe Xavi para que los niños coman más fruta



Aportación y entrega de premios para el primer concurso de tarjetas de Navidad. La tarjeta ganadora fue la tarjeta oficial de nuestro Centro para las felicitaciones de Navidad



Financia el Psicólogo para Infantil y Primaria



Contratación del guardia de seguridad para la fiesta de fin de curso

1

**conócenos**

2

**participa**

3

**mejora la vida escolar de tus hijos**

## ¿Y para el curso que viene?

### Con más proyectos seguimos mejorando el cole

Para el curso que viene están en marcha algunos proyectos que ya os hemos dado a conocer, como la recogida de firmas para pedir al ayuntamiento pasos peatonales en las entradas a nuestro colegio. Esperamos que con el apoyo de los padres nos escuchen y los instalen.

Seguimos gestionando con la Dirección del Centro la posibilidad de contratar a un auxiliar de conversación de forma más permanente y disponible para todos los alumnos del colegio. Para este proyecto insistimos en que todos las familias colaboren con el AMPA ya que se benefician todos los alumnos.

Colaboraremos con el proyecto del Frutómetro del profe Xavi en Educación Física para introducirlo en todos los ciclos de Primaria con el fin de conseguir un consumo habitual y sano de frutas y reducir la bollería industrial.

En Infantil estamos viendo presupuestos para instalar un suelo de vinilo donde de los niños se reúnen en asamblea en cada una de sus aulas, para que se puedan sentar en un espacio más cálido y agradable.

Y ahora que está instalado nuestro buzón de sugerencias, os animamos a que nos comunicuéis todo aquello que os gustaría cambiar, mejorar o introducir en nuestro colegio para el beneficio de nuestros niños.

*Todos los proyectos del AMPA se hacen siempre con la colaboración y apoyo del Centro.*

## ¿Aún no eres socio?

### Inscríbete en Secretaría

Cuota  
1 niño - 15€/ año

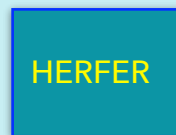
Cuota  
2 niños - 20€/ año

Cuota  
3+ niños - 25€/ año

### Empresas locales colaboradoras con nuestra AMPA recibe descuentos presentando tu carné de socio



5% en tartas de cumpleaños



5% en libros de lectura



5% en material escolar



5% en alquiler para eventos



vale de 10€ para el alquiler de lunes a jueves



## Un año de retos

### Llega el fin de curso y llega también el momento de hacer balance

El primer año de mandato de esta Junta Directiva ha estado sin duda lleno de retos. Empezamos nuestra andadura un grupo de madres cualquiera, cada una con nuestras opiniones y criterios, que no siempre han coincidido, pero todas con la ilusión de aportar nuevas ideas y ganas de hacer muchas cosas, y poco a poco hemos formado un buen equipo. Nos hemos familiarizado con la operativa de la Asociación y con el funcionamiento del Centro, y paso a paso vamos descubriendo cómo debemos adaptar nuestro trabajo a las necesidades del Colegio siempre con el único objetivo de mejorar la vida escolar de nuestros hijos.

Al comienzo del curso planteamos a la Dirección varias propuestas en este sentido y mientras algunas se han ido haciendo realidad, otras se han tenido que abandonar.

El primer objetivo fue poner al día la lista de socios y aumentar el número de afiliados. Con nuestra primera circular nos quisimos presentar y dar a conocer el importante papel del AMPA en nuestro Colegio. Con la circular, enviamos solicitudes de inscripción a todos los padres, en lo que resultó un arduo trabajo administrativo, pues la ausencia de Javi en Secretaría dificultó la tarea. Nuestra tesorera Ana, con una enorme dedicación, consiguió finalmente actualizar todos los datos personales y bancarios de los socios y lo cierto es que el esfuerzo mereció la pena. El porcentaje de familias afiliadas ha aumentado de un 45% a un 60% y se ha alcanzado una recaudación en cuotas de casi 4.000 euros.

A lo largo del curso hemos llevado a cabo también varias actividades: desayunos, feria del libro, merienda con churros el día de La Inmaculada y venta de papeletas en navidad. Todas ellas han sido bien acogidas por los niños y han tenido una buenísima participación por parte de la mayoría de familias, afiliadas o no, lo que ha hecho posible una recaudación de más de 2.000 euros. Desafortunadamente, muy a nuestro pesar y aun con estas recaudaciones, no hemos podido instalar un toldo en el patio, que era uno de nuestros principales proyectos. Concertamos reuniones con varias empresas locales que visitaron el Colegio para elaborar presupuestos y todas coincidieron en sus recomendaciones. El gran tamaño del toldo, que hubiera sido de 200m<sup>2</sup>, hacía inviable su instalación en un patio donde juegan niños. Vientos fuertes como los del temporal del pasado invierno podrían poner en riesgo la seguridad de los niños si se cayera el toldo o la pesada estructura que lo soporta. El manteniendo también hubiera supuesto un gran desembolso económico pues la tela se deteriora con el sol y la lluvia y hay que renovarla con cierta frecuencia. La alternativa sería poner una cubierta fija, pero los presupuestos recibidos no están a nuestro alcance económico.

Con el dinero recaudado hemos podido, no obstante, colaborar con el Centro en otros proyectos igualmente interesantes y beneficiosos para los niños: se han instalado nuevas canastas de baloncesto en el patio, se ha renovado el material en el laboratorio de Secundaria, un psicólogo presta asistencia en Infantil y Primaria, y se ha contratado un guardia de seguridad en la fiesta de fin de curso, pero el más importante de ellos ha sido la instalación que se llevará a cabo en los próximos meses de puntos wifi que completarán la conexión a internet en todas la aulas. **¡Gracias por hacer todo esto posible!**

### ¿QUE HA FINANCIADO EL AMPA ESTE CURSO?



La instalación de nuevas canastas en el patio



Nuevo material para el laboratorio de secundaria



Psicólogo para Infantil y Primaria



Instalación de puntos wifi para que todas aulas accedan a Internet



Guardia de Seguridad para la fiesta de fin de curso

1

conócenos

2

participa

3

mejora la vida escolar de tus hijos

# ¿Cómo podemos hacer más?

## Insistimos en la importancia de hacerse socio

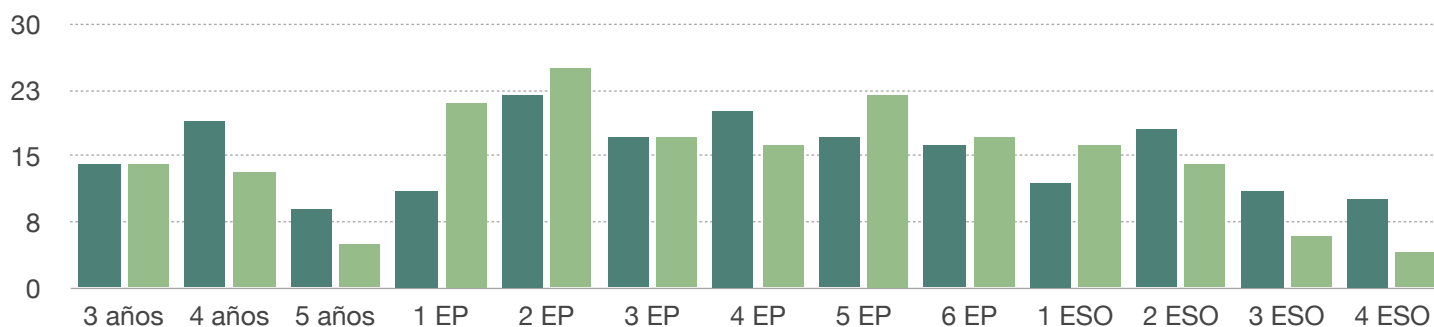
Estamos muy satisfechos con el aumento de socios durante este curso pero esperamos que ese número siga aumentando el año que viene para poder abordar algunos proyectos que ahora mismo siguen resultando inalcanzables. Hay muchos aspectos de nuestro cole que nos gustaría mejorar y uno de los proyectos clave es seguir estudiando la posibilidad de contratar a un Auxiliar de Conversación nativo para mejorar la calidad de la enseñanza de Inglés como lengua extranjera. Con lo que recaudamos actualmente de las cuotas de socios no resulta posible. Por otro lado este tipo de cuestiones que benefician de manera tan clara y sin excepción a todos los alumnos del Colegio no pueden ser abordadas con la financiación de sólo un 60%, algo más de la mitad, de las familias del Centro. El reto es alcanzar un mínimo del 85% de familias afiliadas. Una vez consigamos ese número de socios podremos ver cómo adaptar nuestra cuota para conseguir contratar a un auxiliar.

Os animamos a los que aún no sois miembros a formar parte del AMPA para que nuestros proyectos, que son de todos, puedan salir adelante. Juntos ayudaremos a que nuestro Colegio avance.

Cuando comience el próximo curso convocaremos una asamblea general para escuchar vuestras sugerencias y propuestas y os daremos a conocer las nuestras. ¡Qué paséis un muy feliz verano!

Número de afiliados al AMPA por curso

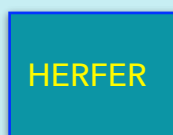
CURSO	3 AÑOS	4 AÑOS	5 AÑOS	1 EP	2 EP	3 EP	4 EP	5 EP	6 EP	1 ESO	2 ESO	3 ESO	4 ESO
Clase A	14	19	9	11	22	17	20	17	16	12	18	11	10
Clase B	14	13	5	21	25	17	16	22	17	16	14	6	4



### Empresas locales colaboradoras con nuestra AMPA recibe descuentos presentando tu carné de socio



5% en tartas de cumpleaños



5% en libros de lectura

Juguetería **IMAGINE**

15% en juguetes y 5% en libros de lectura



5% en material escolar



5% en alquiler para eventos



vale de 10€ para el alquiler de lunes a jueves





# BOLETIN INFORMATIVO




## El AMPA, renovada y aún más implicada

### ¿QUIÉNES SOMOS?

Con esta primera edición de nuestro Boletín Informativo aprovechamos la ocasión para presentaros los nuevos componentes de la Junta Directiva, quienes os dan la bienvenida y ponen la Asociación a vuestra entera disposición:

Lara Díaz Montero, como Presidenta, Susana Sánchez Moreno, como Vicepresidenta, Isabel Jiménez Pérez, como Secretaria, y Ana Ramírez Naranjo, como Tesorera. También se han unido al equipo como vocales Noelia Sánchez, María Guerrero y Nieves Pérez. Animamos a cualquiera que **desea participar de forma activa en la educación de sus hijos a que se una también como vocal.**

Ponte en contacto con nosotros: [ampa@colegiolainmaculada.es](mailto:ampa@colegiolainmaculada.es)

Síguenos en  AMPA La Inmaculada Ronda

1

conócenos

2

participa

3

mejora la vida  
escolar de tus hijos

### PARA QUÉ ESTÁ EL A.M.P.A.



Para asistir a los socios en todo lo que concierne la educación y formación de sus hijos



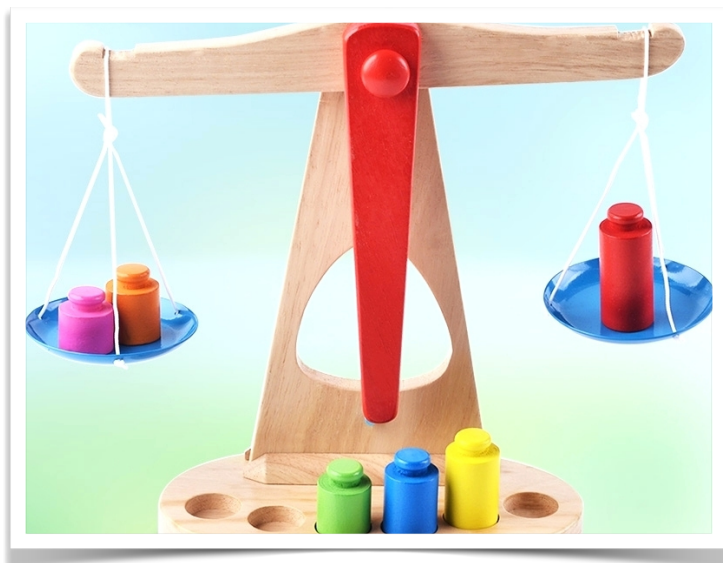
Para dar voz a los socios en la comunidad educativa



Para fomentar todas las actividades que organice el centro o la asociación para el enriquecimiento de nuestros hijos

## ¿Socio o no socio? ¿por qué es particularmente importante participar en el AMPA en los concertados?

Habéis elegido un centro concertado para vuestros hijos. ¿Por qué lo habéis elegido sobre un público?, os pregunto. El colegio público se beneficia de mucho más apoyo de las administraciones, de subvenciones, tiene profesores que han pasado oposiciones, es completamente gratuito y tiene servicios similares, sin embargo, has venido aquí, particularmente a este centro. Quizás porque has estudiado aquí, por su historia, o simplemente por su ubicación, pero por el motivo que sea, aquí están tus hijos, y todos esperamos la mayor calidad posible para su educación. Afortunadamente, dentro de los recursos de los que el centro dispone, nuestra comunidad educativa se esfuerza en preparar a nuestros hijos en el mejor nivel posible, pero aún así, nuestra colaboración activa en su educación, tanto personal como económica, podría mejorarlo mucho más.



**“nuestra colaboración activa puede mejorar la calidad educativa”** Y aquí es donde es importante el AMPA, para llenar el vacío que nos dejan las administraciones en comparación con los centros públicos. Este nuevo equipo de madres y padres está dispuesto a gestionar este AMPA para mejorar la calidad educativa de nuestro centro para nuestros hijos y ofrecer actividades, excursiones y talleres que enriquezcan educativa y culturalmente a nuestros hijos, **pero esto no será posible sin la colaboración de las familias**. Nos gustaría llevar a cabo los proyectos que creemos interesantes y beneficiosos para nuestros hijos, como conseguir contratar a un auxiliar de conversación de inglés nativo para que nuestros hijos aprendan una buena pronunciación y soltura en un idioma que hoy en día es tan importante. Esto está subvencionado en un centro público, pero nuestro cole, al ser concertado lamentablemente no cuenta con este tipo de subvención. Por otro lado, nos gustaría mejorar las zonas de sombra para esos días tan calurosos, actualizar el material informático que utilizan nuestros hijos, u ofrecer a nuestros profesores cursos en primeros auxilios, porque la vida de nuestros hijos está en sus manos tantas horas cada día. También queremos organizar excursiones culturales, o talleres literarios para estimular a los más artísticos entre nuestros niños ya más mayores, y sobre todo, queremos que vosotros también aportéis vuestras ideas. Por todo ello reitero la importancia de la participación. Quien no participa, nunca gana.

**Próximamente** desde el AMPA... hemos contratado a un nuevo fotógrafo para las fotos escolares, el cual se compromete a aportar nuevos ordenadores para el colegio. El martes 5 de diciembre celebramos la vigilia de la Inmaculada, esperamos vuestra participación en las escenas navideñas y te esperamos para disfrutar de chocolate con churros. Las papeletas de Navidad de la Hdad. Orando en el Huerto se han repartido, por cada papeleta el colegio recibe 1€, cómprala y colabora. Este mes enviaremos la solicitud para la inscripción al AMPA. ¡Esperamos recibir muchas!  
En diciembre haremos un desayuno navideño en Infantil y Primaria con una visita especial... ¡La Cartera Real vendrá a recoger las cartas de nuestros peques para los Reyes Magos!

